

ЯКА НАША АДРЕСА

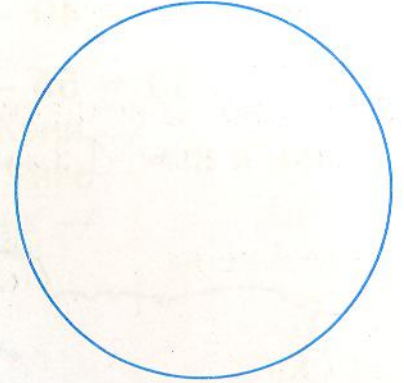
1. Доповни текст.

Землю ще називають _____
планетою.

Чого більше на Землі: води чи суходолу?
Підкресли.

Чи існує на планеті Земля життя? _____

Вигадай та намалюй власну планету. Розкажи про неї.

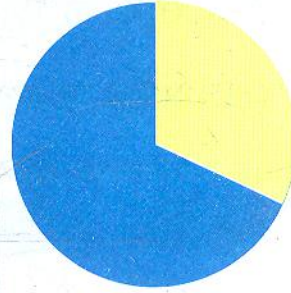
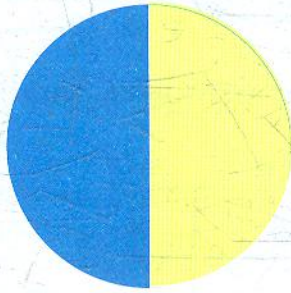
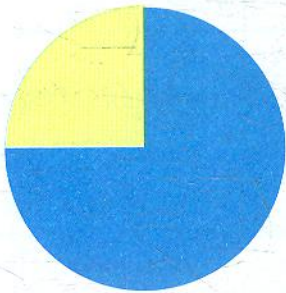


2. Познач ✓, що зображено на малюнку.

- глобус
- модель планети Земля
- предмет, схожий на кулю



3. Обведи малюнок, на якому правильно показано співвідношення води та суходолу на Землі.



 вода
 суходіл

4. Назви та запиши країни, які є сусідами України. За потреби користуйся картою зі шкільного атласу.

5. Устав пропущені числа в рівності. Кожному вставленому числу відповідає буква. Упиши букви й прочитай слово.

$30 + \square\square = 40 \rightarrow \text{А}$

$80 - \square\square = 1 \rightarrow \text{К}$

$\square\square + 11 = 55 \rightarrow \text{У}$

$23 = 20 + \square\square \rightarrow \text{Н}$

$84 + 3 = \square\square \rightarrow \text{І}$

$\square\square - 0 = 57 \rightarrow \text{Р}$



44	79	57	10	87	3	10

6. Продовж прислів'я.

Усюди на світі добре, а вдома —

У рідному краї і сонце ясніше

Кожному мила своя

Handwriting practice lines for the proverbs above.

7. Обведи «зайве» слово. Поясни свій вибір.

ВІТЧИЗНА

КРАЙ

БАТЬКІВЩИНА

ЧУЖИНА

КРАЇНА

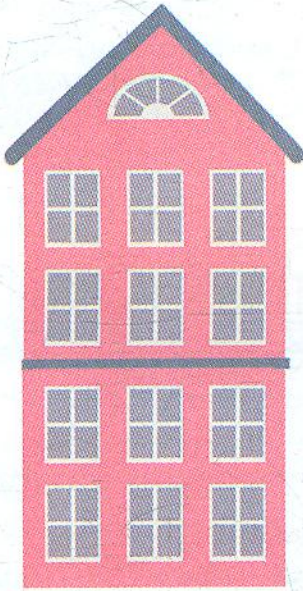
УКРАЇНА

8. Запиши назву свого міста чи села, а також назву вулиці.

Мое місто/село називається _____

Назва моєї вулиці _____

9. У чотириповерховому будинку живе Соня, Женя, Петрик і Сашко. Соня живе на 4 поверсі. Сашко живе вище, ніж Женя, але нижче, ніж Соня, а Петрик — нижче, ніж Женя. Хто на якому поверсі живе?



4 поверх Соня _____

3 поверх _____

2 поверх _____

1 поверх _____

10. Покажи в таблиці результати своїх досягнень у кінці уроку. Познач ✓.

Результат	ТАК	НІ	ІНКОЛИ
Я дізнався/дізналася про щось нове.			
Мені подобається те, про що я дізнався/дізналася.			
Я брав/брала участь у виконанні завдань.			
У мене виникали труднощі.			

15

29

9

24

