

ІСТОРІЯ УКРАЇНИ

Практичне заняття № 1. Повсякденне життя представників основних верств суспільства

1. Дайте відповіді на запитання.

Якого історичного діяча зображено на ілюстрації? _____



До якої суспільної верстви він належав? _____

Чому його називали «некоронованим королем Русі»? _____

3 бали

2. Кого в суспільстві XVI–XVII ст. можна віднести до привілейованих верств? Які ознаки вирізняють їхній суспільний статус? _____

2 бали

3. Які основні верстви міського населення? Які характерні ознаки розвитку міського життя? _____

2 бали

4. Що стало причиною описаного в уривку з історичного джерела становища українського селянства: «Нещасні селяни... перебувають у найжалюгіднішому становищі...»? _____

2 бали

5. До появи якої нової суспільної верстви спричинили описані в уривку з історичного джерела події: «Русь уся спустошена огнем і мечем... безконечна маса людей і худоби забрана; скрізь мало хто лишився...»? Чим вирізнялося життя цих людей? _____

3 бали

Практичне заняття № 1. Повсякденне життя представників основних верств суспільства

1. Чим вирізнялося життя аристократичних верств суспільства? На які категорії їх поділяли? _____

_____ 2 бали

2. Які основні верстви міського населення? Чим вирізнялося життя українського міщанина? _____

_____ 2 бали

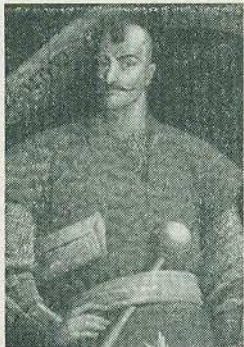
3. Про які зміни в житті українського селянства протягом XVI ст. йдеться в уривку з історичного джерела: «...А до роботи приступати, як сонце сходить, а зійти, як заходить... а хто на роботу не вийде... відробити має...»?

_____ 2 бали

4. До появи якої нової суспільної верстви спричинили описані в уривку з історичного джерела події: «Ті..., які не хотіли тягнути ярмо..., йшли в далекі краї... і здобували собі право на волю...»? Чим вирізнялося життя цих людей?

_____ 3 бали

5. Дайте відповіді на запитання.



Якого історичного діяча зображено на ілюстрації? _____

До якої суспільної верстви він належав? _____

Чому його постать стала легендарною? _____

_____ 3 бали

Самостійна робота № 1. Українські землі в XVI ст.

У завданні 1 установіть логічні пари шляхом визначення правильної відповідності.

1. Установіть відповідність між особами та їх характеристиками.

- | | |
|--------------------|--|
| 1 І. Федоров | А князь, засновник слов'яно-греко-латинської школи |
| 2 С. Наливайко | Б козацький ватажок, організатор повстання проти поляків |
| 3 В.-К. Острозький | В типограф, автор перших українських друкованих книжок |

1	
2	
3	

3 бали

У завданні 2 серед запропонованих варіантів відповіді виберіть три правильні.

2. Які особливості устрою й управління Запорозької Січі?

1. Необхідна умова прийняття до козацького братства — володіння фізичними навичками ведення бою. 2. Повна заборона на вживання алкоголю під час воєнних походів. 3. Голосування на Січовій раді шляхом підкидання вгору шапок. 4. Приписування кожного козака до відповідного куреня в кількості 38 одиниць. 5. Розташування в центрі Січі шинку і торговельно-промислових будівель. 6. Наділення кошового отамана необмеженою владою на час усього періоду отаманства. 7. Постійні щомісячні зібрання Січової ради для вирішення поточних питань життя Січі.

3 бали

У завданнях 3–4 запишіть відповіді на запитання і заповніть таблицю.

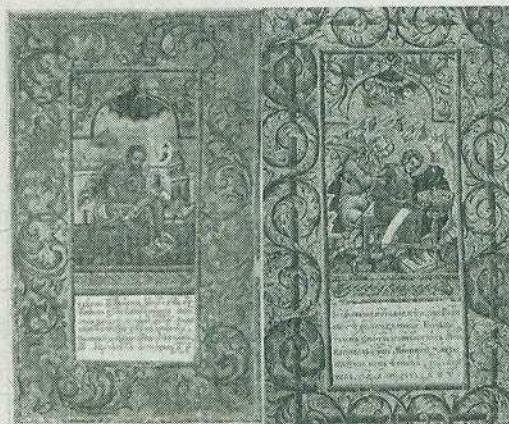
3. Дайте відповіді на запитання.

У якій книзі зображено мініатюри? _____

Коли, ким і за яких умов створено цю книгу? _____

Яке історичне значення має зображена книга? _____

3 бали



4. Заповніть таблицю.

Наслідки Люблінської унії для українських земель

_____	_____	_____
_____	_____	_____
_____	_____	_____

3 бали

Самостійна робота № 1. Українські землі в XVI ст.

У завданні 1 установіть логічні пари шляхом визначення правильної відповідності.

1. Установіть відповідність між особами та їх характеристиками.

- | | |
|-------------------|--|
| 1 Г. Смотрицький | А князь, засновник першої Запорозької Січі |
| 2 Д. Вишневецький | Б козацький ватажок, організатор повстання проти поляків |
| 3 К. Косинський | В письменник-полеміст, перший ректор Острозької академії |

1	
2	
3	

3 бали

У завданні 2 серед запропонованих варіантів відповіді визначте три правильні.

2. Які особливості соціально-економічного становища українських земель у XVI ст.?

1. Домінування серед шляхетства зем'ян, більшість з яких користувалася землею за умови виконання військової повинності. 2. Зникнення панщини через появу фільварків. 3. Активізація фільваркового господарства через зростання попиту на зерно в країнах Західної Європи. 4. Користування більшістю міст Магдебурзьким правом для захисту від сваволі магнатів і короля. 5. Ополячення української шляхти через зрівняння її в правах з польською. 6. Визнання аристократичного статусу козацтва литовською і польською владою. 7. Поділ міського населення на похожих (вільних) людей і непохожих (невільних) людей.

3 бали

У завданнях 3–4 запишіть відповіді на запитання і заповніть таблицю.

3. Дайте відповіді на запитання.



У якій книзі зображено гравюру? _____

Коли, ким і за яких умов створено цю книгу? _____

Яке історичне значення має зображена книга? _____

3 бали

4. Заповніть таблицю.

Причини появи запорозького козацтва

_____	_____	_____
_____	_____	_____

3 бали