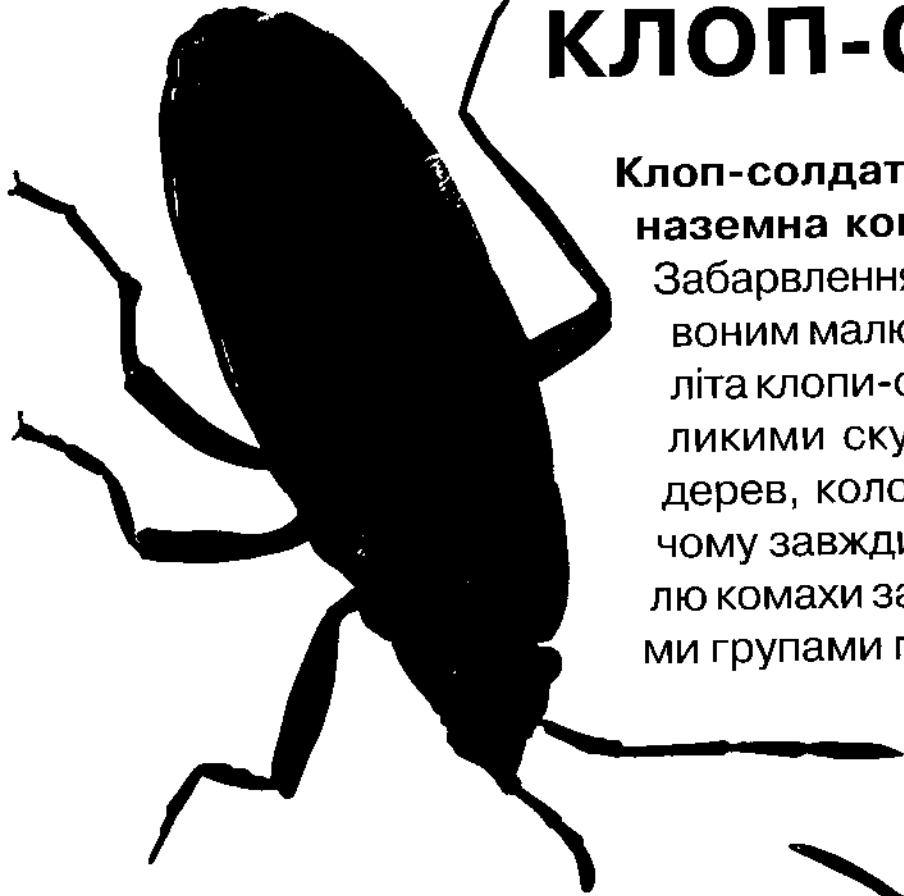


# КЛОП-СОЛДАТИК



**Клоп-солдатик** — широко розповсюджена наземна комаха. Довжина тіла **9–11 мм**. Забарвлення чорне, спинка і надкрила з червоним малюнком. Напровесні та наприкінці літа клопи-солдатики часто збираються великими скупченнями біля пнів, стовбурів дерев, коло парканів, штабелів дров, причому завжди на сонячній стороні. На зимівлю комахи зазвичай улаштовуються великими групами під опалим листям.

# КЛОП-КРАЙОВИК

**Клоп-крайовик** — широко розповсюджена комаха, що мешкає на території Євразії і Північної Африки. Його довжина — **10–15 мм**. Забарвлення буре. На голові клопа-крайовика розташовані червоно-чорні «антенки». Верхня частина черевця забарвлена у яскравий червонувато-коричневий колір; це добре помітно, коли клоп перелітає з місця на місце. Ця комаха — шкідник: клоп-крайовик харчується щавлем, ревенем та іншими трав'янистими дикорослими і культурними рослинами.

