

РОЗДІЛ І: ТЕМАТИЧНЕ ОЦІНЮВАННЯ УКРАЇНСЬКІ ЗЕМЛІ В XVI СТ.



ВАРІАНТ І

1. Назва «Річ Посполита» означає:

- А спільна держава
- Б спільна територія
- В спільна справа
- Г спільна ідея



(1 бал)

2. У якому місті розташована фортеця, що посідала важливе місце серед оборонних комплексів Поділля?

- А Хотин
- Б Бар
- В Меджибіж
- Г Кам'янець



(1 бал)

3. Чернігово-Сіверщина на початку XVI ст. входила до складу:

- А Трансільванського князівства
- Б Великого князівства Московського
- В Польського королівства
- Г Великого князівства Литовського



(1 бал)

4. До якого соціального прошарку населення належали середні та дрібні крамарі?

- А магнати
- Б бюргерство
- В шляхта
- Г патриціат



(1 бал)

5. У якому році було прийнято Литовський статут, що закріпив утрату селянами прав і свободи?

- А 1529 р.
- Б 1566 р.
- В 1588 р.
- Г 1599 р.



(1 бал)

6. Укажіть період існування Микитинської Січі.

- А 1593–1638 рр.
- Б 1652–1709 рр.
- В 1711–1728 рр.
- Г 1734–1775 рр.



(1 бал)

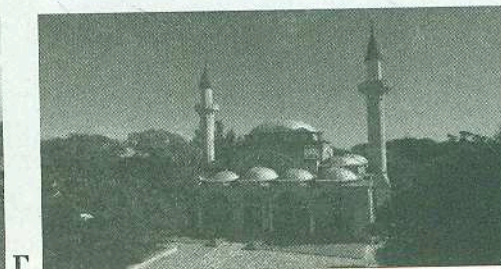
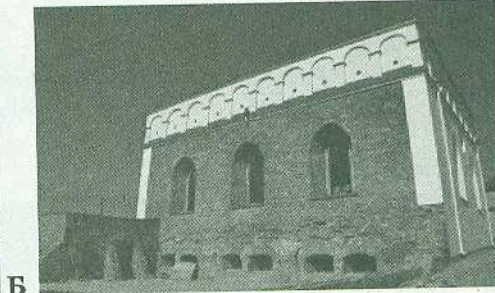
7. Зазначте ознаки Люблінської унії.

- А ізоляція України від західноєвропейської культури (2 бали)
- Б пришвидшення націоналізації української аристократичної верхівки
- В надання литовській стороні економічних і політичних переваг у межах Речі Посполитої
- Г гуртування українських земель
- Д загострення соціальних суперечностей у центральних регіонах України



8. Установіть відповідність між зображеннями релігійних споруд та їхніми назвами.

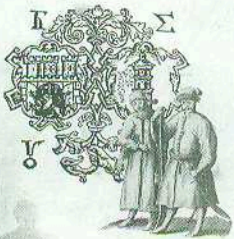
(4 бали)



- 1 мечеть Джума-Джамі (Євпаторія)
- 2 синагога в Шаргороді
- 3 синагога в Сатанові
- 4 замок Острозьких у Староконстантинові

	1	2	3	4
А				
Б				
В				
Г				

Загальна кількість балів _____



РОЗДІЛ I: ТЕМАТИЧНЕ ОЦІНЮВАННЯ УКРАЇНСЬКІ ЗЕМЛІ В XVI ст.



ВАРІАНТ II

1. Відповідно до умов Люблінської унії частина земель Лівонського ордену мала увійти до Речі Посполитої як:

- А спільне користування
- Б кондомініум
- В сервітут
- Г оренда



(1 бал)

2. Архітектором львівського будинку, відомого під назвою «Чорна кам'яниця», є:

- А Петро Барбон
- Б Петро Красовський
- В Ходжа Сінан
- Г Петро Італієць



(1 бал)

3. Східне Поділля на початку XVI ст. входило до складу:

- А Трансільванського князівства
- Б Великого князівства Московського
- В Польського королівства
- Г Великого князівства Литовського



(1 бал)

4. До якого соціального прошарку населення належали цехові майстри?

- А магнати
- Б бюргерство
- В шляхта
- Г патриціат



(1 бал)

5. У якому році був прийнятий Литовський статут, що захистив владу та привілеї землевласників?

- А 1529 р.
- Б 1566 р.
- В 1588 р.
- Г 1599 р.



(1 бал)

6. Укажіть період існування Томаківської Січі.

- А 1593–1638 рр.
 Б 1652–1709 рр.
 В 1711–1728 рр.
 Г 1734–1775 рр.



(1 бал)

7. Установіть послідовність подій з біографії Дмитра Вишневецького.

- А король Сигізмунд II Август призначив його стражником на Хортиці
 Б взяв участь у поході під Очаків
 В разом з польськими військовиками здійснив похід на Молдову



(2 бали)

8. Установіть відповідність між портретами історичних осіб та їхніми іменами й прізвищами.



(4 бали)



А



Б



В



Г

- 1 Стефан Баторій
2 Констянтин Корнякт
3 Анджей Фірлей
4 Ян Гербурт

	1	2	3	4
А				
Б				
В				
Г				

Загальна кількість балів _____