

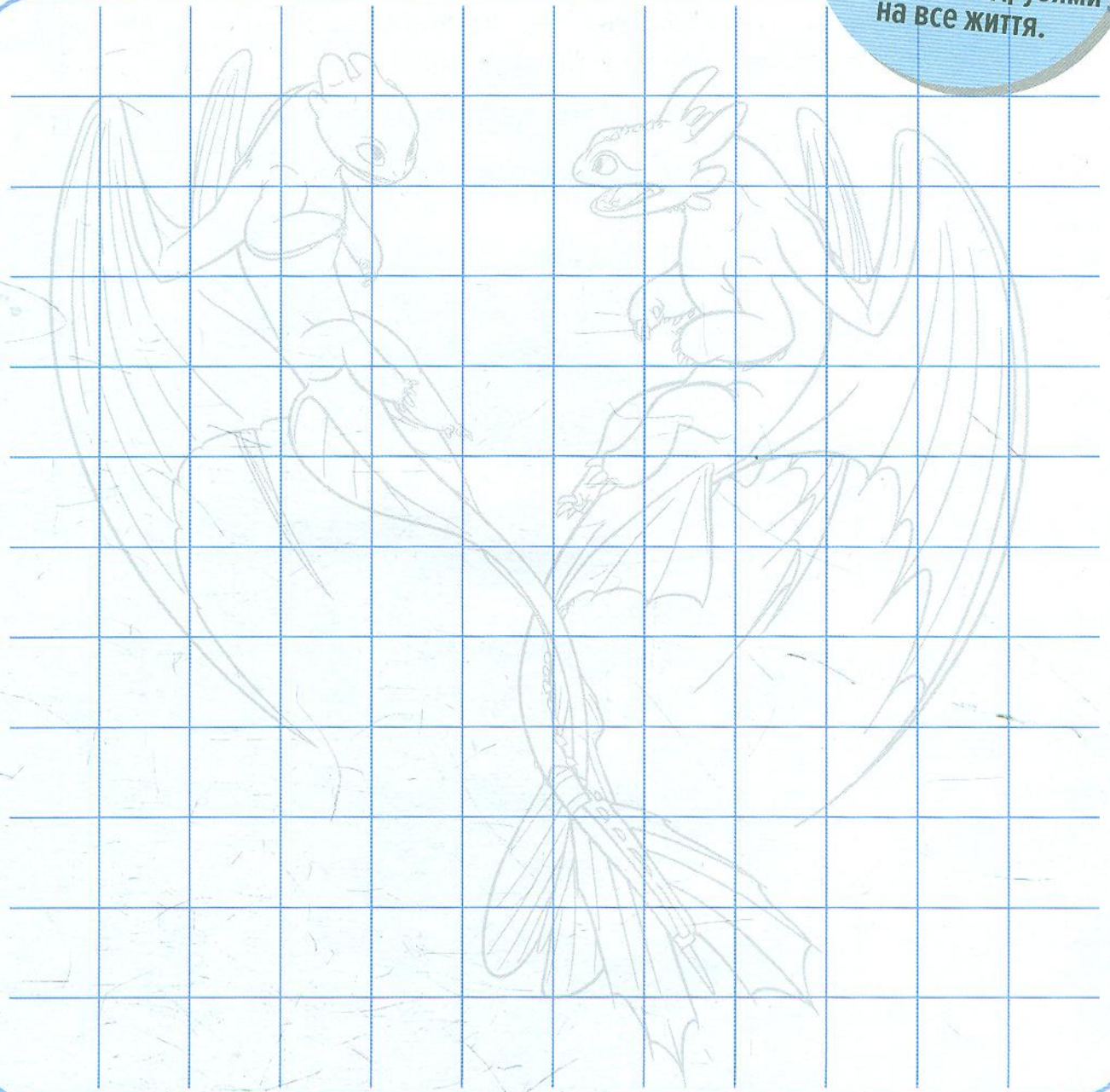
ЛЮТІ ДРУЗІ

Раніше Беззубик був єдиною Люттю, але тепер у нього новий вражаючий друг! Чи зможеш намалювати дивовижну парочку? Скопіюй кожен квадрат сітки нижче в такий самий квадрат у порожній сітці навпроти, потім розфарбуй контур.



Факт про Люті!
Денна Люті може
зникнути з неба через
своє власне кільце
вогню.

Факт про Лють!
Одного разу
знайшовши партнера,
вони стають друзями
на все життя.



Наклей тут наліпки із зображенням Денної Люті!



У ПОШУКАХ ПРИХОВАНОГО СВІТУ

Прихований Світ — це дивовижне, таємниче царство, де живуть дракони. Шістнадцять слів, що описують його особливості, приховані в таблиці нижче.

Обведи кожне слово, як знайдеш його. Будь наготові: літери можуть розташовуватися в будь-якому напрямку!

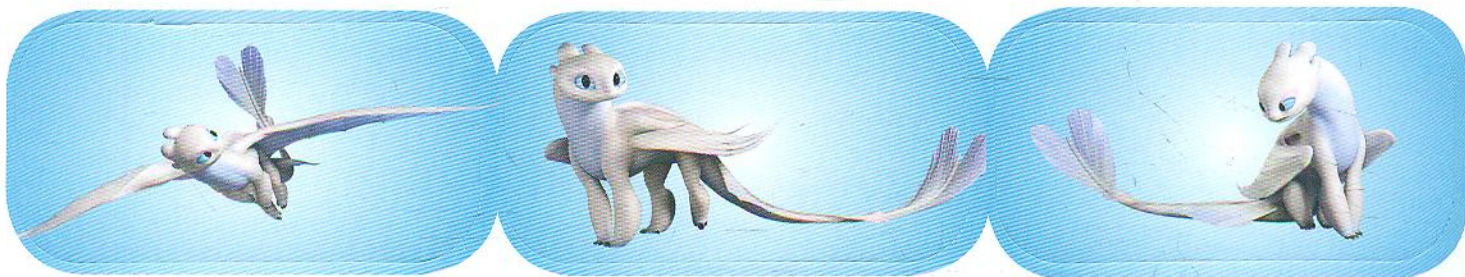
Й	Ц	У	К	Е	П	З	Е	Д	А	К	Т
З	Щ	Ш	Г	Н	Е	В	А	Т	Ф	О	Е
Х	Ї	К	В	Ф	Ч	О	П	А	А	С	М
Н	В	Р	О	І	Е	Д	І	В	А	Т	Р
Е	А	А	Г	П	Р	О	С	А	И	А	Я
О	А	Т	О	В	А	С	О	Т	Е	Л	В
Н	В	Е	Н	У	Ш	П	К	М	С	А	А
І	Ф	Р	Ь	Л	Г	А	Т	Е	И	Г	М
Я	Ч	С	М	К	Л	Д	Ь	Т	Л	М	К
Б	Ь	Т	И	А	Н	І	А	Е	А	І	Е
Г	Р	О	Т	Н	Е	Т	І	Т	Е	Т	Б
Й	Ю	С	Ц	У	К	О	З	Е	Р	О	О
Д	Р	А	К	О	Н	И	Е	С	А	Ю	Е
Х	З	Щ	А	Р	О	С	Е	К	Р	Е	Т
Ї	Д	Е	Н	Н	А	Л	Ю	Т	Ь	А	У

ПЕЧЕРА	НЕОН
ГРОТ	СКЕЛІ
КРАТЕР	ПІСОК
ТЕМРЯВА	СЕКРЕТ
ДРАКОНИ	СТАЛАКТИТ
ВОГОНЬ	СТАЛАГМІТ
ОЗЕРО	ВУЛКАН
ДЕННА ЛЮТЬ	ВОДОСПАД

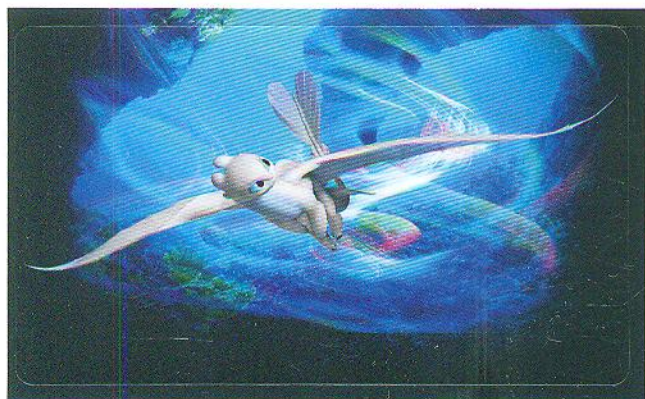
Пошук закінчено? Знайди зображення Денної Люті в Прихованому Світі та наклеї сюди.



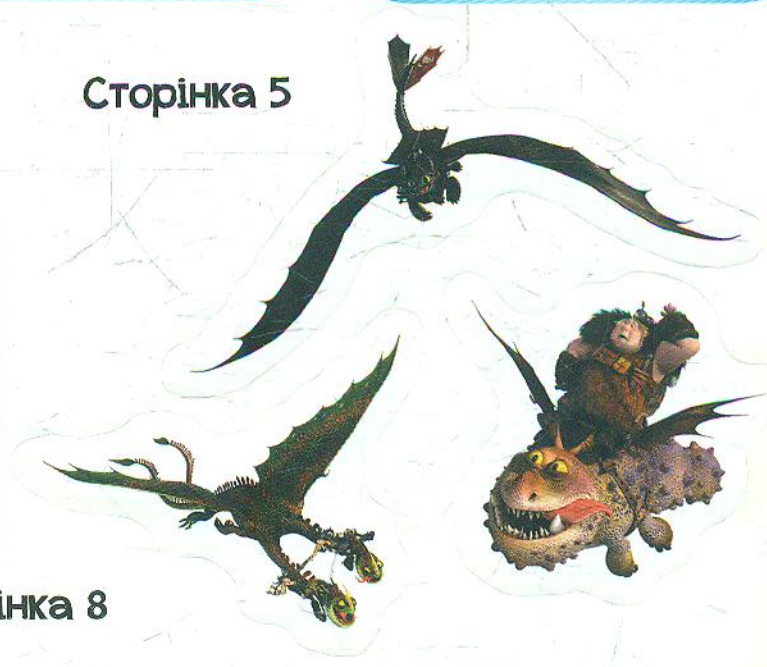
Сторінка 3



Сторінка 4



Сторінка 5



Сторінка 6-7

Сторінка 8

